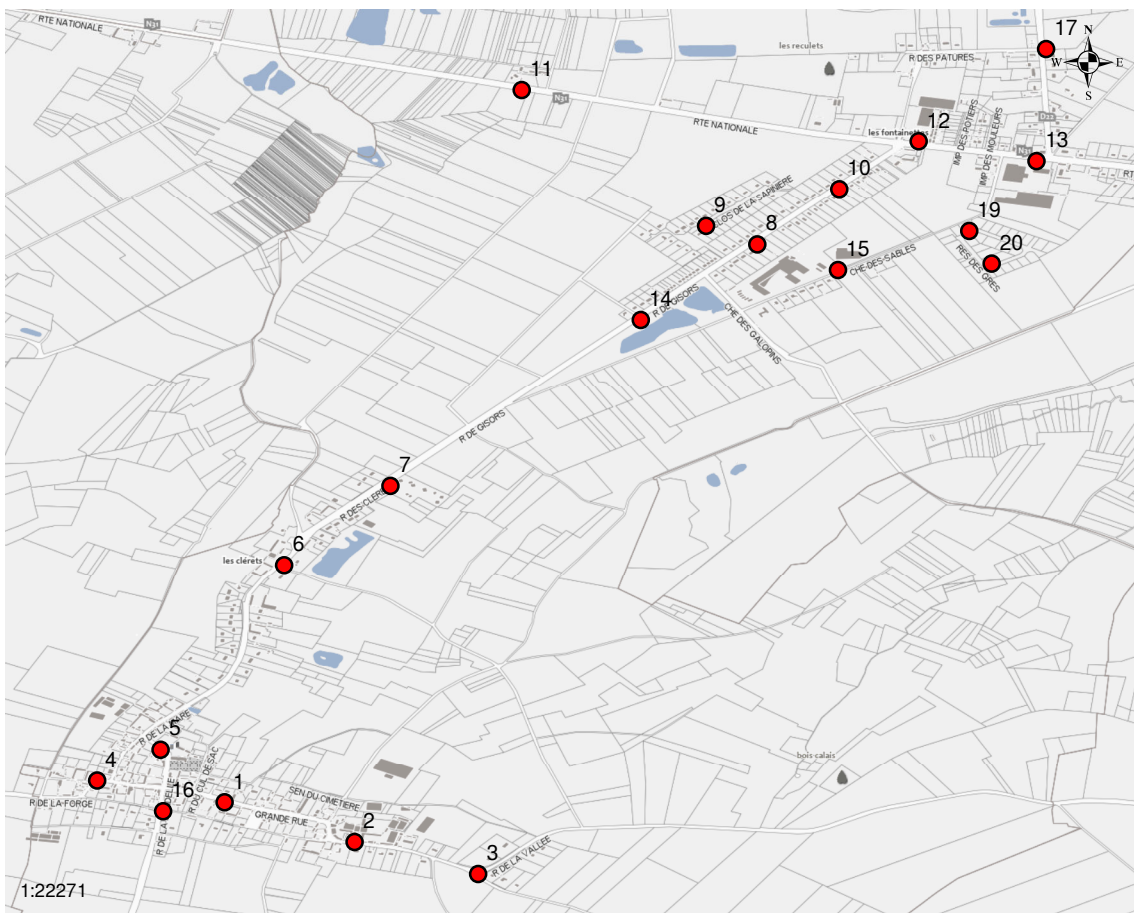


# SAINT-AUBIN-EN-BRAY

## Diagnostic Protection Incendie



Année 2020

### LOCALISATION

**Commune** SAINT-AUBIN-EN-BRAY  
**Adresse** GRANDE RUE (D109)  
**Complément d'adresse**  
**X Lambert 93** 618671.49 **X WGS84** 1.8794  
**Y Lambert 93** 6925027.47 **Y WGS84** 49.4195

### CARACTERISTIQUES

**Marque**  
**Modèle**  
**Diamètre PI** 100 mm  
**Année de pose** 1979

**Diamètre réseau** 110 mm  
**Matériau réseau** Polychlorure de Vinyle

#### Critère de conformité

**Nature du risque** Bâtiment à risque courant ordinaire  
**Durée** 2 h **Débit** 60 m<sup>3</sup>/h

### PLAN DE SITUATION



### PHOTO DE L'HYDRANT

### CONTROLE HYDRAULIQUE

**Date** 13/03/2020  
**Pression statique** 4.6 bars **Débit sous 1 bar**  
**DN100 Pression au débit de 60m<sup>3</sup>/h** 3.9 bars **Débit max**

### CONTROLE MECANIQUE

<b>Date</b>	23/05/2019	<b>Etat général</b>
<b>En Service</b>	Oui	<b>Manoeuvre</b>
<b>Numérotation</b>		<b>Commande de vidange</b>
<b>Commande supérieure</b>		<b>Graissage</b>
<b>Carré de manoeuvre</b>		<b>Corps de l'hydrant</b>
<b>Tige de manoeuvre</b>		<b>Vanne de coupure</b>
<b>Clapet de pied</b>		<b>Serrure</b>
<b>Presse étoupe</b>		<b>Plaque signalétique</b>
<b>Couvercles/capots/coffre</b>		<b>Minikit choc</b>
<b>Rambarde de protection</b>		<b>Volant</b>
<b>Socle d'ancrage</b>	Bon état	<b>Joint</b>
<b>Peinture</b>	Bon état	<b>Raccords symétriques</b>
<b>Bouchons</b>		
<b>Commentaires</b>		
<b>Manque Numéro</b>		

### LOCALISATION

**Commune** SAINT-AUBIN-EN-BRAY  
**Adresse** RUE DE LA VALLEE (D109)  
**Complément d'adresse**  
**X Lambert 93** 618919.8 **X WGS84** 1.8829  
**Y Lambert 93** 6924907.77 **Y WGS84** 49.4185

### CARACTERISTIQUES

**Marque**  
**Modèle**  
**Diamètre PI** 100 mm  
**Année de pose** 1955

**Diamètre réseau** 150 mm  
**Matériau réseau** Fonte Ductile

#### Critère de conformité

**Nature du risque** Bâtiment à risque courant ordinaire  
**Durée** 2 h **Débit** 60 m<sup>3</sup>/h

### PLAN DE SITUATION



### PHOTO DE L'HYDRANT

### CONTROLE HYDRAULIQUE

**Date** 13/03/2020  
**Pression statique** 4.4 bars **Débit sous 1 bar**  
**DN100 Pression au débit de 60m<sup>3</sup>/h** 4.2 bars **Débit max**

### CONTROLE MECANIQUE

<b>Date</b>	23/05/2019	<b>Etat général</b>
<b>En Service</b>	Oui	<b>Manoeuvre</b>
<b>Numérotation</b>		<b>Commande de vidange</b>
<b>Commande supérieure</b>		<b>Graissage</b>
<b>Carré de manoeuvre</b>		<b>Corps de l'hydrant</b>
<b>Tige de manoeuvre</b>		<b>Vanne de coupure</b>
<b>Clapet de pied</b>		<b>Serrure</b>
<b>Presse étoupe</b>		<b>Plaque signalétique</b>
<b>Couvercles/capots/coffre</b>		<b>Minikit choc</b>
<b>Rambarde de protection</b>		<b>Volant</b>
<b>Socle d'ancrage</b>	Bon état	<b>Joints</b>
<b>Peinture</b>	Bon état	<b>Raccords symétriques</b>
<b>Bouchons</b>		
<b>Commentaires</b>		
<b>Manque Numéro</b>		

### LOCALISATION

**Commune** SAINT-AUBIN-EN-BRAY  
**Adresse** RUE DE LA VALLEE (D109)  
**Complément d'adresse**  
**X Lambert 93** 619155.36 **X WGS84** 1.8861  
**Y Lambert 93** 6924810.78 **Y WGS84** 49.4176

### CARACTERISTIQUES

**Marque**  
**Modèle**  
**Diamètre PI** 100 mm  
**Année de pose** 1976  
  
**Diamètre réseau** 160 mm  
**Matériau réseau** Polychlorure de Vinyle

#### Critère de conformité

**Nature du risque** Bâtiment à risque courant ordinaire  
**Durée** 2 h **Débit** 60 m<sup>3</sup>/h

### PLAN DE SITUATION



### PHOTO DE L'HYDRANT

### CONTROLE HYDRAULIQUE

**Date** 13/03/2020  
**Pression statique** 4.4 bars **Débit sous 1 bar**  
**DN100 Pression au débit de 60m<sup>3</sup>/h** 4 bars **Débit max**

### CONTROLE MECANIQUE

<b>Date</b>	23/05/2019	<b>Etat général</b>
<b>En Service</b>	Oui	<b>Manoeuvre</b>
<b>Numérotation</b>		<b>Commande de vidange</b>
<b>Commande supérieure</b>		<b>Graissage</b>
<b>Carré de manoeuvre</b>		<b>Corps de l'hydrant</b>
<b>Tige de manoeuvre</b>		<b>Vanne de coupure</b>
<b>Clapet de pied</b>		<b>Serrure</b>
<b>Presse étoupe</b>		<b>Plaque signalétique</b>
<b>Couvercles/capots/coffre</b>		<b>Minikit choc</b>
<b>Rambarde de protection</b>		<b>Volant</b>
<b>Socle d'ancrage</b>	Bon état	<b>Joints</b>
<b>Peinture</b>	Bon état	<b>Raccords symétriques</b>
<b>Bouchons</b>		
<b>Commentaires</b>		

### LOCALISATION

**Commune** SAINT-AUBIN-EN-BRAY  
**Adresse** RUE DE LA FORGE (D109)  
**Complément d'adresse**  
**X Lambert 93** 618427.17 **X WGS84** 1.8761  
**Y Lambert 93** 6925095.57 **Y WGS84** 49.4201

### CARACTERISTIQUES

**Marque**  
**Modèle**  
**Diamètre PI** 100 mm  
**Année de pose** 1955  
  
**Diamètre réseau** 125 mm  
**Matériau réseau** Fonte Grise

#### Critère de conformité

**Nature du risque** Bâtiment à risque courant ordinaire  
**Durée** 2 h **Débit** 60 m<sup>3</sup>/h

### PLAN DE SITUATION



### PHOTO DE L'HYDRANT

### CONTROLE HYDRAULIQUE

**Date** 16/03/2020  
**Pression statique** 4.2 bars **Débit sous 1 bar**  
**DN100 Pression au débit de 60m<sup>3</sup>/h** 3.6 bars **Débit max**

### CONTROLE MECANIQUE

<b>Date</b>	23/05/2019	<b>Etat général</b>
<b>En Service</b>	Oui	<b>Manoeuvre</b>
<b>Numérotation</b>		<b>Commande de vidange</b>
<b>Commande supérieure</b>		<b>Graissage</b>
<b>Carré de manoeuvre</b>		<b>Corps de l'hydrant</b>
<b>Tige de manoeuvre</b>		<b>Vanne de coupure</b>
<b>Clapet de pied</b>		<b>Serrure</b>
<b>Presse étoupe</b>		<b>Plaque signalétique</b>
<b>Couvercles/capots/coffre</b>		<b>Minikit choc</b>
<b>Rambarde de protection</b>		<b>Volant</b>
<b>Socle d'ancrage</b>	Bon état	<b>Joint</b>
<b>Peinture</b>	Bon état	<b>Raccords symétriques</b>
<b>Bouchons</b>		
<b>Commentaires</b>		
<b>Manque Numéro</b>		

### LOCALISATION

**Commune** SAINT-AUBIN-EN-BRAY  
**Adresse** RUE DE L'EGLISE (D22)  
**Complément d'adresse**  
**X Lambert 93** 618550.9 **X WGS84** 1.8777  
**Y Lambert 93** 6925185.07 **Y WGS84** 49.4209

### CARACTERISTIQUES

**Marque**  
**Modèle**  
**Diamètre PI** 100 mm  
**Année de pose** 1000  
  
**Diamètre réseau** 125 mm  
**Matériau réseau** Fonte indéterminée

#### Critère de conformité

**Nature du risque** Bâtiment à risque courant ordinaire  
**Durée** 2 h **Débit** 60 m<sup>3</sup>/h

### PLAN DE SITUATION



### PHOTO DE L'HYDRANT

### CONTROLE HYDRAULIQUE

**Date** 13/03/2020  
**Pression statique** 4.4 bars  
**DN100 Pression au débit de 60m<sup>3</sup>/h** 4 bars  
**Débit sous 1 bar**  
**Débit max**

### CONTROLE MECANIQUE

<b>Date</b>	23/05/2019	<b>Etat général</b>
<b>En Service</b>	Oui	<b>Manoeuvre</b>
<b>Numérotation</b>		<b>Commande de vidange</b>
<b>Commande supérieure</b>		<b>Graissage</b>
<b>Carré de manoeuvre</b>		<b>Corps de l'hydrant</b>
<b>Tige de manoeuvre</b>		<b>Vanne de coupure</b>
<b>Clapet de pied</b>		<b>Serrure</b>
<b>Presse étoupe</b>		<b>Plaque signalétique</b>
<b>Couvercles/capots/coffre</b>		<b>Minikit choc</b>
<b>Rambarde de protection</b>		<b>Volant</b>
<b>Socle d'ancrage</b>	Bon état	<b>Joints</b>
<b>Peinture</b>	Bon état	<b>Raccords symétriques</b>
<b>Bouchons</b>		
<b>Commentaires</b>		
<b>Manque Numéro</b>		

### LOCALISATION

**Commune** SAINT-AUBIN-EN-BRAY  
**Adresse** RUE DE GISORS (D22)  
**Complément d'adresse**  
**X Lambert 93** 618795.87 **X WGS84** 1.881  
**Y Lambert 93** 6925725.32 **Y WGS84** 49.4258

### CARACTERISTIQUES

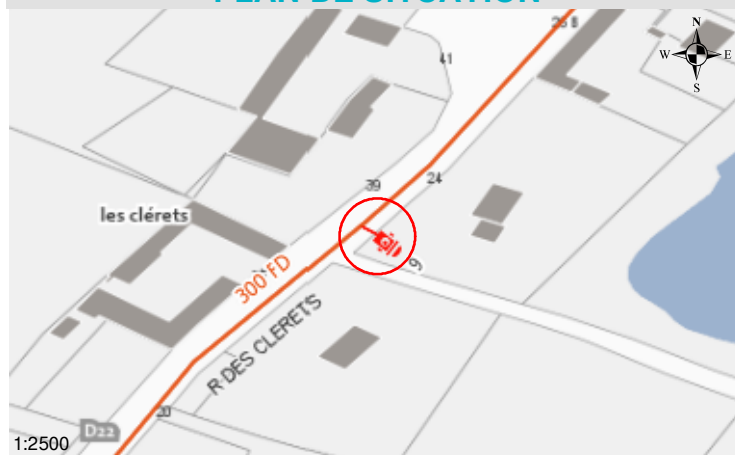
**Marque**  
**Modèle**  
**Diamètre PI** 100 mm  
**Année de pose** 1975

**Diamètre réseau** 300 mm  
**Matériau réseau** Fonte Ductile

#### Critère de conformité

**Nature du risque** Bâtiment à risque courant ordinaire  
**Durée** 2 h **Débit** 60 m<sup>3</sup>/h

### PLAN DE SITUATION



### PHOTO DE L'HYDRANT

### CONTROLE HYDRAULIQUE

**Date** 13/03/2020  
**Pression statique** 5.4 bars **Débit sous 1 bar**  
**DN100 Pression au débit de 60m<sup>3</sup>/h** 5.1 bars **Débit max**

### CONTROLE MECANIQUE

<b>Date</b>	23/05/2019	<b>Etat général</b>
<b>En Service</b>	Oui	<b>Manoeuvre</b>
<b>Numérotation</b>		<b>Commande de vidange</b>
<b>Commande supérieure</b>		<b>Graissage</b>
<b>Carré de manoeuvre</b>		<b>Corps de l'hydrant</b>
<b>Tige de manoeuvre</b>		<b>Vanne de coupure</b>
<b>Clapet de pied</b>		<b>Serrure</b>
<b>Presse étoupe</b>		<b>Plaque signalétique</b>
<b>Couvercles/capots/coffre</b>		<b>Minikit choc</b>
<b>Rambarde de protection</b>		<b>Volant</b>
<b>Socle d'ancrage</b>	Bon état	<b>Joints</b>
<b>Peinture</b>	Bon état	<b>Raccords symétriques</b>
<b>Bouchons</b>		
<b>Commentaires</b>		
<b>Manque Numéro</b>		

### LOCALISATION

**Commune** SAINT-AUBIN-EN-BRAY  
**Adresse** RUE DES QUATRE VENTS  
**Complément d'adresse**  
**X Lambert 93** 619003.21 **X WGS84** 1.8838  
**Y Lambert 93** 6925954.86 **Y WGS84** 49.4279

### CARACTERISTIQUES

**Marque**  
**Modèle**  
**Diamètre PI** 100 mm  
**Année de pose** 1987

**Diamètre réseau** 63 mm  
**Matériau réseau** Polychlorure de Vinyle

#### Critère de conformité

**Nature du risque** Bâtiment à risque courant ordinaire  
**Durée** 2 h **Débit** 60 m<sup>3</sup>/h

### PLAN DE SITUATION



### PHOTO DE L'HYDRANT

### CONTROLE HYDRAULIQUE

**Date** 16/03/2020  
**Pression statique** 6 bars **Débit sous 1 bar**  
**DN100 Pression au débit de 60m<sup>3</sup>/h** 5.6 bars **Débit max**

### CONTROLE MECANIQUE

<b>Date</b>	23/05/2019	<b>Etat général</b>
<b>En Service</b>	Oui	<b>Manoeuvre</b>
<b>Numérotation</b>		<b>Commande de vidange</b>
<b>Commande supérieure</b>		<b>Graissage</b>
<b>Carré de manoeuvre</b>		<b>Corps de l'hydrant</b>
<b>Tige de manoeuvre</b>		<b>Vanne de coupure</b>
<b>Clapet de pied</b>		<b>Serrure</b>
<b>Presse étoupe</b>		<b>Plaque signalétique</b>
<b>Couvercles/capots/coffre</b>		<b>Minikit choc</b>
<b>Rambarde de protection</b>		<b>Volant</b>
<b>Socle d'ancrage</b>	Bon état	<b>Joints</b>
<b>Peinture</b>	Bon état	<b>Raccords symétriques</b>
<b>Bouchons</b>		
<b>Commentaires</b>		
<b>Manque Numéro</b>		



### LOCALISATION

**Commune** SAINT-AUBIN-EN-BRAY  
**Adresse** RUE DE GISORS (D22)  
**Complément d'adresse**  
**X Lambert 93** 619717.91 **X WGS84** 1.8935  
**Y Lambert 93** 6926657.25 **Y WGS84** 49.4343

### CARACTERISTIQUES

**Marque**  
**Modèle**  
**Diamètre PI** 100 mm  
**Année de pose** 1955

**Diamètre réseau** 125 mm  
**Matériau réseau** Fonte Grise

#### Critère de conformité

**Nature du risque** Bâtiment à risque courant ordinaire  
**Durée** 2 h **Débit** 60 m<sup>3</sup>/h

### PLAN DE SITUATION



### PHOTO DE L'HYDRANT

### CONTROLE HYDRAULIQUE

**Date** 13/03/2020  
**Pression statique** 6.8 bars **Débit sous 1 bar**  
**DN100 Pression au débit de 60m<sup>3</sup>/h** 6.2 bars **Débit max**

### CONTROLE MECANIQUE

<b>Date</b>	27/05/2019	<b>Etat général</b>
<b>En Service</b>	Oui	<b>Manoeuvre</b>
<b>Numérotation</b>		<b>Commande de vidange</b>
<b>Commande supérieure</b>		<b>Graissage</b>
<b>Carré de manoeuvre</b>		<b>Corps de l'hydrant</b>
<b>Tige de manoeuvre</b>		<b>Vanne de coupure</b>
<b>Clapet de pied</b>		<b>Serrure</b>
<b>Presse étoupe</b>		<b>Plaque signalétique</b>
<b>Couvercles/capots/coffre</b>		<b>Minikit choc</b>
<b>Rambarde de protection</b>		<b>Volant</b>
<b>Socle d'ancrage</b>	Bon état	<b>Joints</b>
<b>Peinture</b>	Bon état	<b>Raccords symétriques</b>
<b>Bouchons</b>		
<b>Commentaires</b>		
<b>Manque Numéro</b>		

### LOCALISATION

**Commune** SAINT-AUBIN-EN-BRAY  
**Adresse** CLOS DE LA SAPINIERE  
**Complément d'adresse**  
**X Lambert 93** 619619.96 **X WGS84** 1.8922  
**Y Lambert 93** 6926712.5 **Y WGS84** 49.4348

### CARACTERISTIQUES

**Marque**  
**Modèle**  
**Diamètre PI** 100 mm  
**Année de pose** 2000

**Diamètre réseau** 110 mm  
**Matériau réseau** Polychlorure de Vinyle

#### Critère de conformité

**Nature du risque** Bâtiment à risque courant ordinaire  
**Durée** 2 h **Débit** 60 m<sup>3</sup>/h

### PLAN DE SITUATION



### PHOTO DE L'HYDRANT

### CONTROLE HYDRAULIQUE

**Date** 13/03/2020  
**Pression statique** 6.5 bars **Débit sous 1 bar**  
**DN100 Pression au débit de 60m<sup>3</sup>/h** 4.9 bars **Débit max**

### CONTROLE MECANIQUE

<b>Date</b>	05/06/2019	<b>Etat général</b>
<b>En Service</b>	Oui	<b>Manoeuvre</b>
<b>Numérotation</b>		<b>Commande de vidange</b>
<b>Commande supérieure</b>		<b>Graissage</b>
<b>Carré de manoeuvre</b>		<b>Corps de l'hydrant</b>
<b>Tige de manoeuvre</b>		<b>Vanne de coupure</b>
<b>Clapet de pied</b>		<b>Serrure</b>
<b>Presse étoupe</b>		<b>Plaque signalétique</b>
<b>Couvercles/capots/coffre</b>		<b>Minikit choc</b>
<b>Rambarde de protection</b>		<b>Volant</b>
<b>Socle d'ancrage</b>	Bon état	<b>Joints</b>
<b>Peinture</b>	Bon état	<b>Raccords symétriques</b>
<b>Bouchons</b>		
<b>Commentaires</b>		
Manque Numéro		
Retrouver vanne fermer		

### LOCALISATION

**Commune** SAINT-AUBIN-EN-BRAY  
**Adresse** RUE DE GISORS (D22)  
**Complément d'adresse**  
**X Lambert 93** 619878.19 **X WGS84** 1.8957  
**Y Lambert 93** 6926817.23 **Y WGS84** 49.4358

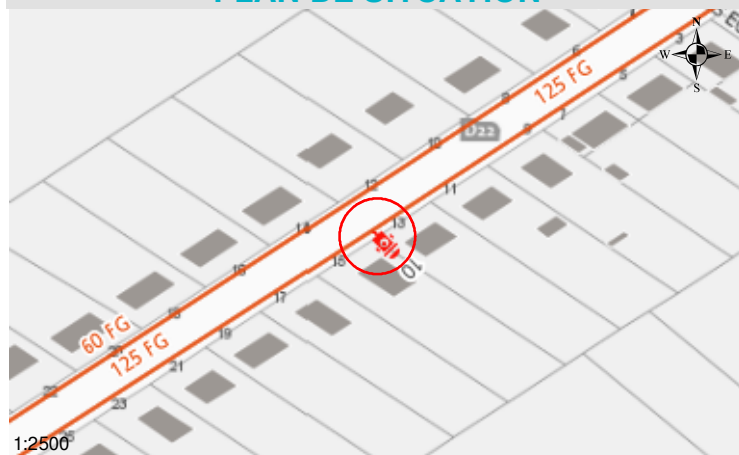
### CARACTERISTIQUES

**Marque**  
**Modèle**  
**Diamètre PI** 100 mm  
**Année de pose** 1955  
  
**Diamètre réseau** 125 mm  
**Matériau réseau** Fonte Grise

#### Critère de conformité

**Nature du risque** Bâtiment à risque courant ordinaire  
**Durée** 2 h **Débit** 60 m<sup>3</sup>/h

### PLAN DE SITUATION



### PHOTO DE L'HYDRANT

### CONTROLE HYDRAULIQUE

**Date** 13/03/2020  
**Pression statique** 6.9 bars **Débit sous 1 bar**  
**DN100 Pression au débit de 60m<sup>3</sup>/h** 6.2 bars **Débit max**

### CONTROLE MECANIQUE

<b>Date</b>	27/05/2019	<b>Etat général</b>
<b>En Service</b>	Oui	<b>Manoeuvre</b>
<b>Numérotation</b>		<b>Commande de vidange</b>
<b>Commande supérieure</b>		<b>Graissage</b>
<b>Carré de manoeuvre</b>		<b>Corps de l'hydrant</b>
<b>Tige de manoeuvre</b>		<b>Vanne de coupure</b>
<b>Clapet de pied</b>		<b>Serrure</b>
<b>Presse étoupe</b>		<b>Plaque signalétique</b>
<b>Couvercles/capots/coffre</b>		<b>Minikit choc</b>
<b>Rambarde de protection</b>		<b>Volant</b>
<b>Socle d'ancrage</b>	Bon état	<b>Joints</b>
<b>Peinture</b>	Bon état	<b>Raccords symétriques</b>
<b>Bouchons</b>		
<b>Commentaires</b>		
<b>Manque Numéro</b>		

### LOCALISATION

**Commune** SAINT-AUBIN-EN-BRAY  
**Adresse** ROUTE NATIONALE (N31)  
**Complément d'adresse**  
**X Lambert 93** 619272.07 **X WGS84** 1.8873  
**Y Lambert 93** 6927117.72 **Y WGS84** 49.4384

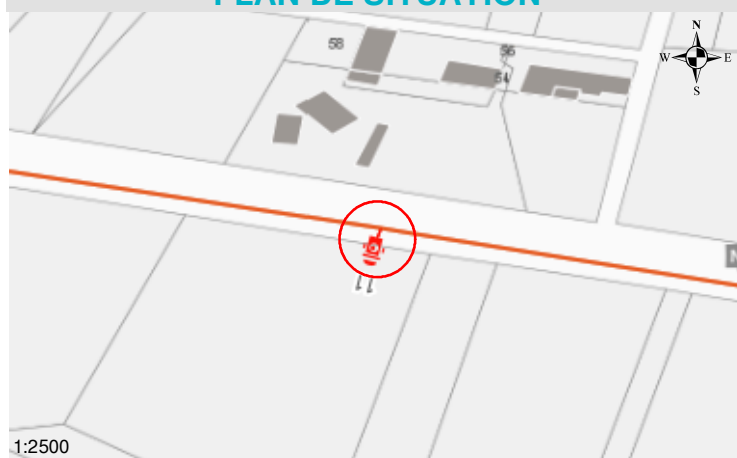
### CARACTERISTIQUES

**Marque**  
**Modèle**  
**Diamètre PI** 100 mm  
**Année de pose** 1978  
  
**Diamètre réseau** 150 mm  
**Matériau réseau** Fonte Ductile

#### Critère de conformité

**Nature du risque** Bâtiment à risque courant ordinaire  
**Durée** 2 h **Débit** 60 m<sup>3</sup>/h

### PLAN DE SITUATION



### PHOTO DE L'HYDRANT

### CONTROLE HYDRAULIQUE

**Date** 12/06/2020  
**Pression statique**  
**Pression au débit**  
**Débit sous 1 bar**  
**Débit max**

### CONTROLE MECANIQUE

<b>Date</b> 12/06/2020	<b>Etat général</b>
<b>En Service</b> Oui	<b>Manoeuvre</b>
<b>Numérotation</b>	<b>Commande de vidange</b>
<b>Commande supérieure</b>	<b>Graissage</b>
<b>Carré de manoeuvre</b>	<b>Corps de l'hydrant</b>
<b>Tige de manoeuvre</b>	<b>Vanne de coupure</b>
<b>Clapet de pied</b>	<b>Serrure</b>
<b>Presse étoupe</b>	<b>Plaque signalétique</b>
<b>Couvercles/capots/coffre</b>	<b>Minikit choc</b>
<b>Rambarde de protection</b>	<b>Volant</b>
<b>Socle d'ancrage</b>	<b>Joint</b>
<b>Peinture</b>	<b>Raccords symétriques</b>
<b>Bouchons</b>	
<b>Commentaires</b>	
Pose d'une rehausse	

### LOCALISATION

**Commune** SAINT-AUBIN-EN-BRAY  
**Adresse** ROUTE NATIONALE (N31)  
**Complément d'adresse**  
**X Lambert 93** 620031.96 **X WGS84** 1.8978  
**Y Lambert 93** 6926955.18 **Y WGS84** 49.437

### CARACTERISTIQUES

**Marque**  
**Modèle**  
**Diamètre PI** 100 mm  
**Année de pose** 1955

**Diamètre réseau** 100 mm  
**Matériau réseau** Fonte Grise

#### Critère de conformité

**Nature du risque** Bâtiment à risque courant ordinaire  
**Durée** 2 h **Débit** 60 m<sup>3</sup>/h

### PLAN DE SITUATION



### PHOTO DE L'HYDRANT

### CONTROLE HYDRAULIQUE

**Date** 16/03/2020  
**Pression statique** 7.1 bars **Débit sous 1 bar**  
**DN100 Pression au débit de 60m<sup>3</sup>/h** 6.1 bars **Débit max**

### CONTROLE MECANIQUE

<b>Date</b>	27/05/2019	<b>Etat général</b>	
<b>En Service</b>	Oui	<b>Manoeuvre</b>	
<b>Numérotation</b>		<b>Commande de vidange</b>	
<b>Commande supérieure</b>		<b>Graissage</b>	
<b>Carré de manoeuvre</b>		<b>Corps de l'hydrant</b>	
<b>Tige de manoeuvre</b>		<b>Vanne de coupure</b>	
<b>Clapet de pied</b>		<b>Serrure</b>	
<b>Presse étoupe</b>		<b>Plaque signalétique</b>	
<b>Couvercles/capots/coffre</b>	(3 changés)	<b>Minikit choc</b>	
<b>Rambarde de protection</b>		<b>Volant</b>	
<b>Socle d'ancrage</b>	Bon état	<b>Joint</b>	(3 changés)
<b>Peinture</b>	Bon état	<b>Raccords symétriques</b>	(0 changés)
<b>Bouchons</b>	(3 changés)		
<b>Commentaires</b>			
<b>Manque Numéro</b>			

### LOCALISATION

**Commune** SAINT-AUBIN-EN-BRAY  
**Adresse** ROUTE NATIONALE (N31)  
**Complément d'adresse**  
**X Lambert 93** 620258.44 **X WGS84** 1.9009  
**Y Lambert 93** 6926893.72 **Y WGS84** 49.4365

### CARACTERISTIQUES

**Marque**  
**Modèle**  
**Diamètre PI** 100 mm  
**Année de pose** 1975  
  
**Diamètre réseau** 150 mm  
**Matériau réseau** Fonte Ductile

#### Critère de conformité

**Nature du risque** Bâtiment à risque courant ordinaire  
**Durée** 2 h **Débit** 60 m<sup>3</sup>/h

### PLAN DE SITUATION



### PHOTO DE L'HYDRANT

### CONTROLE HYDRAULIQUE

**Date** 16/03/2020  
**Pression statique** 7.7 bars  
**DN100 Pression au débit de 60m<sup>3</sup>/h** 7.2 bars  
**Débit sous 1 bar**  
**Débit max**

### CONTROLE MECANIQUE

<b>Date</b>	27/05/2019	<b>Etat général</b>
<b>En Service</b>	Oui	<b>Manoeuvre</b>
<b>Numérotation</b>		<b>Commande de vidange</b>
<b>Commande supérieure</b>		<b>Graissage</b>
<b>Carré de manoeuvre</b>		<b>Corps de l'hydrant</b>
<b>Tige de manoeuvre</b>		<b>Vanne de coupure</b>
<b>Clapet de pied</b>		<b>Serrure</b>
<b>Presse étoupe</b>		<b>Plaque signalétique</b>
<b>Couvercles/capots/coffre</b>		<b>Minikit choc</b>
<b>Rambarde de protection</b>		<b>Volant</b>
<b>Socle d'ancrage</b>	Bon état	<b>Joints</b>
<b>Peinture</b>	Bon état	<b>Raccords symétriques</b>
<b>Bouchons</b>		
<b>Commentaires</b>		
<b>Manque Numéro</b>		

### LOCALISATION

**Commune** SAINT-AUBIN-EN-BRAY  
**Adresse** RUE DE GISORS (D22)  
**Complément d'adresse**  
**X Lambert 93** 619490.84 **X WGS84** 1.8905  
**Y Lambert 93** 6926436.65 **Y WGS84** 49.4323

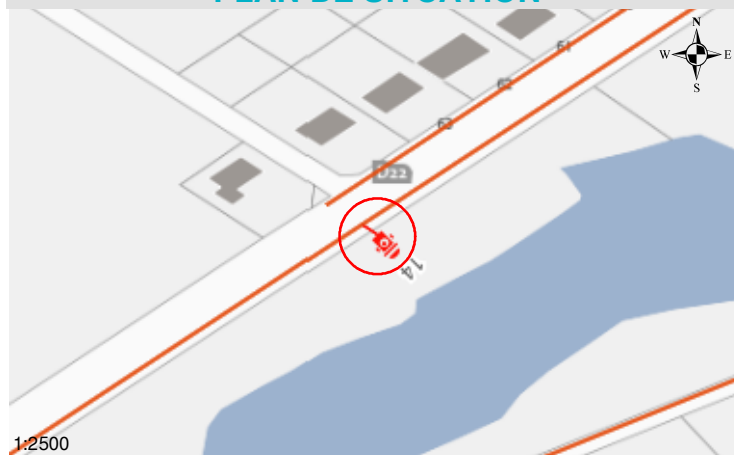
### CARACTERISTIQUES

**Marque**  
**Modèle**  
**Diamètre PI** 100 mm  
**Année de pose** 1955  
  
**Diamètre réseau** 125 mm  
**Matériau réseau** Fonte Grise

#### Critère de conformité

**Nature du risque** Bâtiment à risque courant ordinaire  
**Durée** 2 h **Débit** 60 m<sup>3</sup>/h

### PLAN DE SITUATION



### PHOTO DE L'HYDRANT

### CONTROLE HYDRAULIQUE

**Date** 13/03/2020  
**Pression statique** 6.4 bars **Débit sous 1 bar**  
**DN100 Pression au débit de 60m<sup>3</sup>/h** 5.8 bars **Débit max**

### CONTROLE MECANIQUE

<b>Date</b>	23/05/2019	<b>Etat général</b>
<b>En Service</b>	Oui	<b>Manoeuvre</b>
<b>Numérotation</b>		<b>Commande de vidange</b>
<b>Commande supérieure</b>		<b>Graissage</b>
<b>Carré de manoeuvre</b>		<b>Corps de l'hydrant</b>
<b>Tige de manoeuvre</b>		<b>Vanne de coupure</b>
<b>Clapet de pied</b>		<b>Serrure</b>
<b>Presse étoupe</b>		<b>Plaque signalétique</b>
<b>Couvercles/capots/coffre</b>		<b>Minikit choc</b>
<b>Rambarde de protection</b>		<b>Volant</b>
<b>Socle d'ancrage</b>	Bon état	<b>Joints</b>
<b>Peinture</b>	Bon état	<b>Raccords symétriques</b>
<b>Bouchons</b>		
<b>Commentaires</b>		
<b>Manque Numéro</b>		

### LOCALISATION

**Commune** SAINT-AUBIN-EN-BRAY  
**Adresse** CHEMIN DES SABLES  
**Complément d'adresse**  
**X Lambert 93** 619871.81 **X WGS84** 1.8957  
**Y Lambert 93** 6926578.23 **Y WGS84** 49.4336

### CARACTERISTIQUES

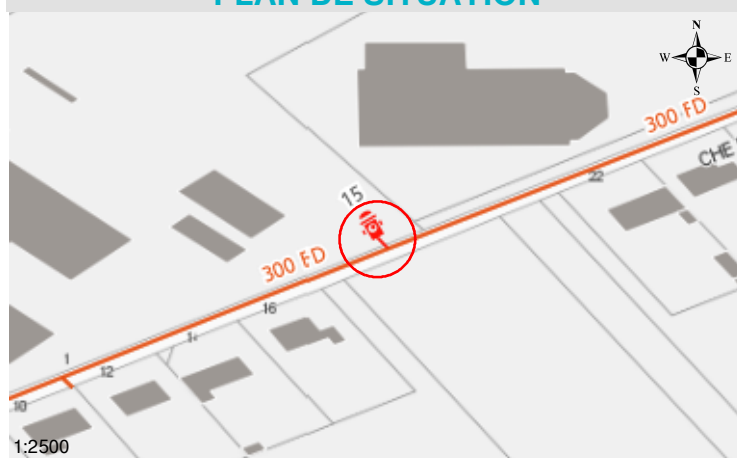
**Marque**  
**Modèle**  
**Diamètre PI** 100 mm  
**Année de pose** 1975

**Diamètre réseau** 300 mm  
**Matériau réseau** Fonte Ductile

#### Critère de conformité

**Nature du risque** Bâtiment à risque courant ordinaire  
**Durée** 2 h **Débit** 60 m<sup>3</sup>/h

### PLAN DE SITUATION



### PHOTO DE L'HYDRANT

### CONTROLE HYDRAULIQUE

**Date** 13/03/2020  
**Pression statique** 7 bars **Débit sous 1 bar**  
**DN100 Pression au débit de 60m<sup>3</sup>/h** 6.6 bars **Débit max**

### CONTROLE MECANIQUE

<b>Date</b>	23/05/2019	<b>Etat général</b>
<b>En Service</b>	Oui	<b>Manoeuvre</b>
<b>Numérotation</b>		<b>Commande de vidange</b>
<b>Commande supérieure</b>		<b>Graissage</b>
<b>Carré de manoeuvre</b>		<b>Corps de l'hydrant</b>
<b>Tige de manoeuvre</b>		<b>Vanne de coupure</b>
<b>Clapet de pied</b>		<b>Serrure</b>
<b>Presse étoupe</b>		<b>Plaque signalétique</b>
<b>Couvercles/capots/coffre</b>		<b>Minikit choc</b>
<b>Rambarde de protection</b>		<b>Volant</b>
<b>Socle d'ancrage</b>	Bon état	<b>Joints</b>
<b>Peinture</b>	Bon état	<b>Raccords symétriques</b>
<b>Bouchons</b>		
<b>Commentaires</b>		



### LOCALISATION

**Commune** SAINT-AUBIN-EN-BRAY  
**Adresse** CHEMIN D'AUNEUIL  
**Complément d'adresse**  
**X Lambert 93** 618552.9 **X WGS84** 1.8778  
**Y Lambert 93** 6925004.09 **Y WGS84** 49.4193

### CARACTERISTIQUES

**Marque**  
**Modèle**  
**Diamètre PI** 100 mm  
**Année de pose** 1993  
  
**Diamètre réseau** 300 mm  
**Matériau réseau** Fonte Ductile

#### Critère de conformité

**Nature du risque** Bâtiment à risque courant ordinaire  
**Durée** 2 h **Débit** 60 m<sup>3</sup>/h

### PLAN DE SITUATION



### PHOTO DE L'HYDRANT

### CONTROLE HYDRAULIQUE

**Date** 16/03/2020  
**Pression statique** 4 bars **Débit sous 1 bar**  
**DN100 Pression au débit de 60m<sup>3</sup>/h** 3.8 bars **Débit max**

### CONTROLE MECANIQUE

<b>Date</b>	23/05/2019	<b>Etat général</b>
<b>En Service</b>	Oui	<b>Manoeuvre</b>
<b>Numérotation</b>		<b>Commande de vidange</b>
<b>Commande supérieure</b>		<b>Graissage</b>
<b>Carré de manoeuvre</b>		<b>Corps de l'hydrant</b>
<b>Tige de manoeuvre</b>		<b>Vanne de coupure</b>
<b>Clapet de pied</b>		<b>Serrure</b>
<b>Presse étoupe</b>		<b>Plaque signalétique</b>
<b>Couvercles/capots/coffre</b>		<b>Minikit choc</b>
<b>Rambarde de protection</b>		<b>Volant</b>
<b>Socle d'ancrage</b>	Bon état	<b>Joints</b>
<b>Peinture</b>	A remplacer	<b>Raccords symétriques</b>
<b>Bouchons</b>		
<b>Commentaires</b>		
<b>Manque Numéro</b>		

### LOCALISATION

**Commune** SAINT-AUBIN-EN-BRAY  
**Adresse** RUE DE L'AVELON (D22)  
**Complément d'adresse**  
**X Lambert 93** 620280.49 **X WGS84** 1.9012  
**Y Lambert 93** 6927224.35 **Y WGS84** 49.4395

### CARACTERISTIQUES

**Marque**  
**Modèle**  
**Diamètre PI** 100 mm  
**Année de pose** 1975

**Diamètre réseau** 150 mm  
**Matériau réseau** Fonte Ductile

#### Critère de conformité

**Nature du risque** Bâtiment à risque courant ordinaire  
**Durée** 2 h **Débit** 60 m<sup>3</sup>/h

### PLAN DE SITUATION



### PHOTO DE L'HYDRANT

### CONTROLE HYDRAULIQUE

**Date** 13/03/2020  
**Pression statique** 8.6 bars **Débit sous 1 bar**  
**DN100 Pression au débit de 60m<sup>3</sup>/h** 7.8 bars **Débit max**

### CONTROLE MECANIQUE

<b>Date</b>	27/05/2019	<b>Etat général</b>
<b>En Service</b>	Oui	<b>Manoeuvre</b>
<b>Numérotation</b>		<b>Commande de vidange</b>
<b>Commande supérieure</b>		<b>Graissage</b>
<b>Carré de manoeuvre</b>		<b>Corps de l'hydrant</b>
<b>Tige de manoeuvre</b>		<b>Vanne de coupure</b>
<b>Clapet de pied</b>		<b>Serrure</b>
<b>Presse étoupe</b>		<b>Plaque signalétique</b>
<b>Couvercles/capots/coffre</b>		<b>Minikit choc</b>
<b>Rambarde de protection</b>		<b>Volant</b>
<b>Socle d'ancrage</b>	Bon état	<b>Joints</b>
<b>Peinture</b>	Bon état	<b>Raccords symétriques</b>
<b>Bouchons</b>		
<b>Commentaires</b>		
Manque Numéro		

### LOCALISATION

**Commune** SAINT-AUBIN-EN-BRAY  
**Adresse** RESIDENCE DES GRES  
**Complément d'adresse**  
**X Lambert 93** 620125.43 **X WGS84** 1.8991  
**Y Lambert 93** 6926691.12 **Y WGS84** 49.4346

### CARACTERISTIQUES

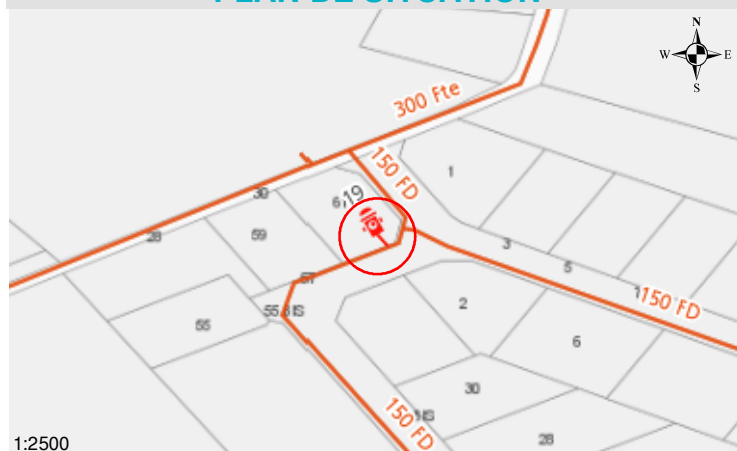
**Marque**  
**Modèle**  
**Diamètre PI** 100 mm  
**Année de pose** 2012

**Diamètre réseau** 150 mm  
**Matériau réseau** Fonte Ductile

#### Critère de conformité

**Nature du risque** Bâtiment à risque courant ordinaire  
**Durée** 2 h **Débit** 60 m<sup>3</sup>/h

### PLAN DE SITUATION



### PHOTO DE L'HYDRANT

### CONTROLE HYDRAULIQUE

**Date** 13/03/2020  
**Pression statique** 7.6 bars **Débit sous 1 bar**  
**DN100 Pression au débit de 60m<sup>3</sup>/h** 7.4 bars **Débit max**

### CONTROLE MECANIQUE

<b>Date</b>	23/05/2019	<b>Etat général</b>
<b>En Service</b>	Oui	<b>Manoeuvre</b>
<b>Numérotation</b>		<b>Commande de vidange</b>
<b>Commande supérieure</b>		<b>Graissage</b>
<b>Carré de manoeuvre</b>		<b>Corps de l'hydrant</b>
<b>Tige de manoeuvre</b>		<b>Vanne de coupure</b>
<b>Clapet de pied</b>		<b>Serrure</b>
<b>Presse étoupe</b>		<b>Plaque signalétique</b>
<b>Couvercles/capots/coffre</b>		<b>Minikit choc</b>
<b>Rambarde de protection</b>		<b>Volant</b>
<b>Socle d'ancrage</b>	A remplacer	<b>Joints</b>
<b>Peinture</b>	Bon état	<b>Raccords symétriques</b>
<b>Bouchons</b>		
<b>Commentaires</b>		
<b>Manque Numéro</b>		

### LOCALISATION

**Commune** SAINT-AUBIN-EN-BRAY  
**Adresse** RESIDENCE DES GRES  
**Complément d'adresse**  
**X Lambert 93** 620167.65 **X WGS84** 1.8998  
**Y Lambert 93** 6926592.85 **Y WGS84** 49.4338

### CARACTERISTIQUES

**Marque**  
**Modèle**  
**Diamètre PI** 100 mm  
**Année de pose** 2012

**Diamètre réseau** 150 mm  
**Matériau réseau** Fonte Ductile

#### Critère de conformité

**Nature du risque** Bâtiment à risque courant ordinaire  
**Durée** 2 h **Débit** 60 m<sup>3</sup>/h

### PLAN DE SITUATION



### PHOTO DE L'HYDRANT

### CONTROLE HYDRAULIQUE

**Date** 13/03/2020  
**Pression statique** 7.6 bars **Débit sous 1 bar**  
**DN100 Pression au débit de 60m<sup>3</sup>/h** 7.2 bars **Débit max**

### CONTROLE MECANIQUE

<b>Date</b>	23/05/2019	<b>Etat général</b>
<b>En Service</b>	Oui	<b>Manoeuvre</b>
<b>Numérotation</b>		<b>Commande de vidange</b>
<b>Commande supérieure</b>		<b>Graissage</b>
<b>Carré de manoeuvre</b>		<b>Corps de l'hydrant</b>
<b>Tige de manoeuvre</b>		<b>Vanne de coupure</b>
<b>Clapet de pied</b>		<b>Serrure</b>
<b>Presse étoupe</b>		<b>Plaque signalétique</b>
<b>Couvercles/capots/coffre</b>		<b>Minikit choc</b>
<b>Rambarde de protection</b>		<b>Volant</b>
<b>Socle d'ancrage</b>	A remplacer	<b>Joints</b>
<b>Peinture</b>	Bon état	<b>Raccords symétriques</b>
<b>Bouchons</b>		
<b>Commentaires</b>		
<b>Manque Numéro</b>		